

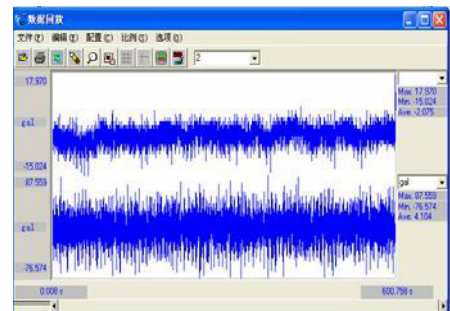
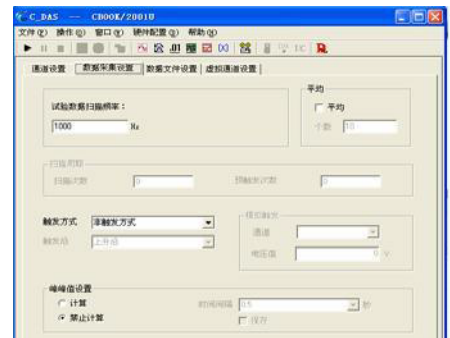
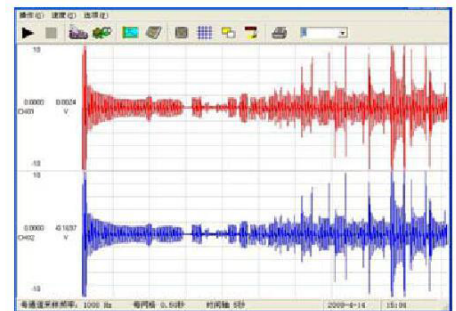
C-DAS 是一个用于高速数据采集与测量分析的软件包,对其所支持的采集系统不必编程即可完成包括设置、采集、显示、计算、分析等各项采集系统所必须的功能,组成各种类型测试系统,方便、快速的完成各种测试任务。

特点:

- 简单明了的中文设置界面,无须编程即可快速进行系统参数配置,配置文件可存储、调用
- 极高的稳定性,产品能够连续运行无数据丢失
- 支持高速数据采集及数据传输记录
- 支持多达 256 通道参数设置
- 实时测量数据显示,单窗口支持 16 通道波形同时显示
- 可灵活设置各种传感器参数、支持温度、应变、应力、振动等传感器测量
- 多种显示方式,多窗口数据显示
- 窗口、曲线和光标的颜色可由用户进行个性化设置
- 方便的在线帮助文件

CDAS-Full

- ☑ 通道参数设置:开通通道数量、通道定义、系统增益、采样速率,测试单位
- ☑ 数据显示方式:实时曲线(分离和重叠)、数据表格
- ☑ 数据格式转换
- ☑ 试验记录数据可回放分析,试验曲线打印时幅值和长时间长短可选择
- ☑ 多种触发方式选择,模拟、数字、外触发、沿触发
- ☑ 直接进行传感器标定
- ☑ 回放数据直接显示当屏数据的最大值、最小值、平均值
- ☑ 回放数据曲线可直接用光标选读单点数据
- ☑ 单点和连续两种数据记录方式,试验中参数设置变动后,数据文件名自动更改



总代理: 北京康泰电子有限公司

北京: 010-62329030 上海: 13718232791

网址: www.quatronix-cn.com

邮箱: sales@quatronix-cn.com

- ☒ 可显示并存储选定区域内数据的峰峰值
- ☒ 提供多种数学运算功能.
- ☒ 数据存储可设定文件大小、记录时间, 单文件或多文件自动保存, 可自动生成多达 9999 个文件
- ☒ 独特的数据重现功能,可以根据存储的数据文件再现试验过程,速度随时间可调
- ☒ 多项快捷键操作,查找峰值/谷值、缩放等
- ☒ 工艺流程图(可随意放置数据显示位置).

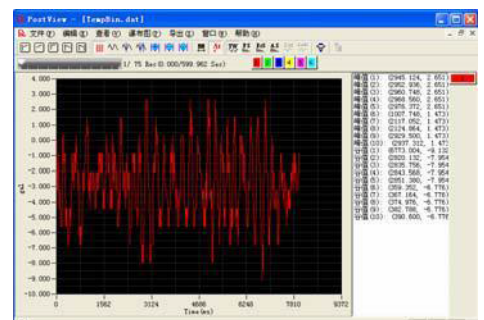
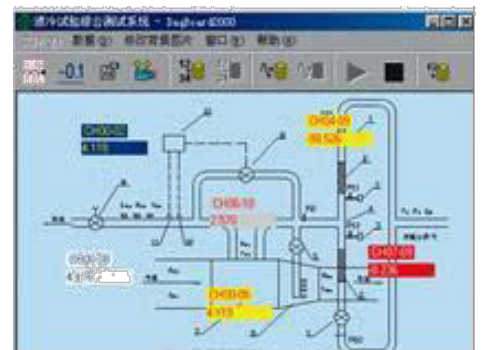
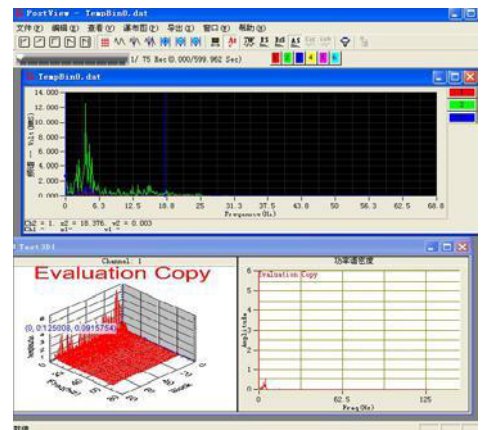
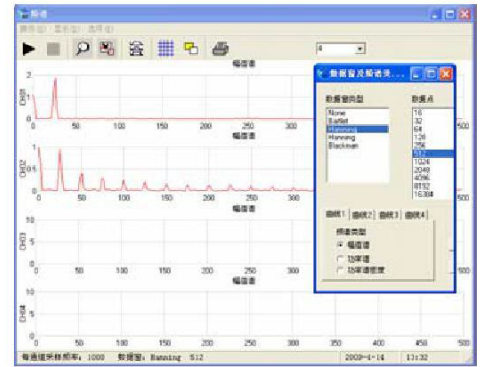
CDAS-FA

- ☒ 独特的多窗口显示功能,可同时显示多个数据窗口,显示内容由用户任意选定
- ☒ 可通过计算生成虚拟通道并进行显示
- ☒ 一次积分、二次积分用于振动数据速度、位移测量
- ☒ 应力计算
- ☒ 实时 FFT 显示: 幅频、功率谱、功率密度谱
- ☒ X-Y 曲线显示

CDAS-PA

增加数据后分析功能

- ☒ 数据幅显示值谱、功率谱、功率密度谱、两曲线相关、相干
- ☒ 3D 瀑布图
- ☒ 数据滤波: 低通、高通、带通、带阻。
- ☒ 滤波类型: Butterworth、Chebyshev、Elliptic、inverseChebyshev
- ☒ 滤波阶数: 2-10 阶
- ☒ 图形注释、图形移动
- ☒ 单游标、双游标、全屏放大、游标内放大
- ☒ 对数作标
- ☒ 分析图形可生成位图, 可打印输出



总代理: 北京康泰电子有限公司

北京: 010-62329030, 上海: 13718232791

网址: www.quatronix-cn.com

邮箱: sales@quatronix-cn.com